



東ソー物流株式会社



<https://www.tosoh-logi.co.jp>

本 社 〒746-0022 山口県周南市野村1丁目23番15号  
東 京 支 社 〒104-0031 東京都中央区京橋2丁目1番3号 京橋トラストタワー5階  
四日市支社 〒510-0011 三重県四日市市霞1丁目8番  
大阪営業部 〒541-0043 大阪府大阪市中央区高麗橋4丁目4番9号 淀屋橋ダイビル7階

TEL 0834-63-0077 FAX 0834-63-0078  
TEL 03-6636-3645 FAX 03-6262-5377  
TEL 059-365-1420 FAX 059-364-6271  
TEL 06-6209-1921 FAX 06-6209-1906

# TOSOH LOGISTICS CORPORATION



東ソー物流株式会社



# もっと安全に、もっと信頼を届ける

## Message from the President

「物流」は、人々の生活を支え、世の中のさまざまなシーンに不可欠な、また社会インフラとして社会機能の維持・発展に不可欠な役割を担っています。

私たちは1951年の創業以来、国内、海外で海上・陸上輸送、保管、通関、各種代理店、販売、生産、機械・システム構築など、自らの可能性を広げてきました。

そして、これからも私たちは、さまざまなステークホルダーに信頼され、社会から必要とされる企業であり続けるために、現状よりも一歩でも前へ、もっと先を目指します。今より一歩進んだ当たり前の日常を、笑顔としあわせを、安全と信頼を届けるために挑み続けます。

代表取締役 兼 社長執行役員 稲毛 康二



## Mission — 企業理念 —

私たちの東ソー物流は、  
もっと安全に、もっと信頼を届けるために挑み続け、  
豊かな社会づくりに貢献します。

### 安全・安心の確保

人々の安全・健康を経営の最重要課題とし、化学品の専門ノウハウを活かした安全・迅速かつ確実な物流サービスで、世界中に安心と満足をお届けします。

### 顧客に頼られる 確かな技術で 高品質なサービスの提供

社会環境・ニーズの変化に対応し、事業パートナーとともに一歩リードした物流ソリューションの提供を通じて、お客様の期待を超える技術・サービスをお届けします。

## Vision 5つの約束

### 誠実な 企業活動の追求

コンプライアンスを徹底した、誠実で透明性の高い企業活動を通じて社会に貢献し、皆様へ信頼をお届けします。

### 環境保全に取組み クリーンな社会への貢献

SDGs・ESG活動に取組むことで、地球にやさしい企業風土を追求し、大切な自然環境を次世代に届けます。

### 従業員の しあわせの実現

人権と多様性を尊重し、一人ひとりがもてる力を発揮できる、働きやすい、働きがいのある職場環境づくりを通して、従業員とその家族にしあわせをお届けします。

### 挑戦を続ける意思

現状に満足せず、好奇心と向上心をもって、常に一歩リードした新たな価値創造に挑戦する。

### 健康で笑顔

自分と仲間、その家族が心身ともに健康で充実した生活が送れる、笑顔で出社し、笑顔で働き、笑顔で帰宅できる環境を大切にする。

### 冷静な判断

課題に対して最善を尽くすべく、必要な情報を集め、冷静かつ公平公正に判断する。

## Value 6つの信念

### 感謝と協力

全ての人に感謝の気持ちをもって、自分の力だけでは実行できないことでも、仲間と目標を共有し、協力して取り組む。

### プロの自覚

物流のプロフェッショナルとして、誇りと責任をもって、誠実で信頼される業務・取引を行う。

### 多様性の尊重

個の力を活かすとともに、想像力をもって相手の立場や背景の理解に努め、全ての人の多様性を尊重する。



## 環境への取組み



東ソー物流は、東ソーグループの一員として様々な環境負荷軽減対策に取り組んでいます。

### カーボンニュートラルに関する様々な取組み

**目標** 2030年度までに2020年度基準比30%のCO<sub>2</sub>排出量削減

#### 太陽光発電設備の導入



#### バイオ燃料の使用検討



#### 車両・重機のEV化



### 船舶省エネルギー活動

**目標** 年平均1%以上のエネルギー効率改善

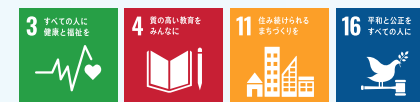
#### 船体改善（ハード対応）

乗組員の働きやすさと省エネの両立を目指し、船体性能や塗装・プロペラ・ベアリングの改良で燃費削減に取り組んでいます。

#### 運航の支援や協力（ソフト対応）

- ・運航データの管理 ・省エネ体制の維持継続
- ・減速運航によるエネルギーロスの抑制
- ・内航船の運航効率化実証事業

## 地域貢献への取組み



東ソー物流は、「地域との共生」を企業の重要な使命と考えています。  
地域の皆様と共に、持続可能な社会の実現に向けて、これからも努力を続けてまいります。

- お祭りなどの地域イベントへの参加
- 環境保全活動への参加
- 地域のスポーツ・文化教育支援
- 国内における災害支援
- フードバンク支援（こども食堂の運営支援）

### サンフェスタしんなんよう



### ジュニアスポーツチームへの賛助



### 被災地支援（能登半島地震）



## 人と働き方への取組み



### 健康経営への取組み

#### 健康への取組み

- 人間ドック費用補助および健診休暇の導入
- スポーツクラブ費用補助 ● 禁煙外来費用補助 など

#### 働きやすい環境への取組み

- 喫煙所の環境改善調査および分煙化の推進
- 熱中症対策 ● 作業服・ヘルメットの改善 など

#### メンタル・安全への取組み

- ストレスチェック・メンタルヘルス講習の実施
- 心肺蘇生・AED講習の定期実施 など

### 働き方改革・人手不足対策への取組み

#### 多様な働き方への取組み

- フレックスタイム制度の改定や在宅勤務の導入
- フリーアドレス化 ● 常勤交替職場手当の新設 など

#### DX推進の取組み

- DX人材の育成 ● DXによる業務改善
- 人手不足対応／技術の伝承／新技術への取組み など

#### 企業イメージアップの取組み

- TV、ネットCMの制作・放映 ● 会社HP・パンフレットリニューアル
- 学生向けのインターンシップ、オープン・カンパニーの実施 など



## 社会的な評価



### AEO制度への対応

AEO制度に基づき、セキュリティ管理と法令遵守の体制が整備された優良な事業者として、門司税関より2009年に「特定保税承認者」の承認を受けております。



### 物流総合効率化法の認定

東ソー物流と山口コーウンは、2020年2月に完成した「りんかい物流センターA棟」において、国土交通省より「物流総合効率化計画」の認定を受けました。

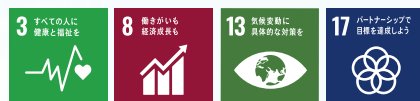


### 船舶省エネルギー活動

当社の東駿丸は、国土交通省が推進する「内航船舶省エネルギー格付制度」において、基準値より20%以上の改善を達成し、最高ランクである5つ星評価を取得しました。

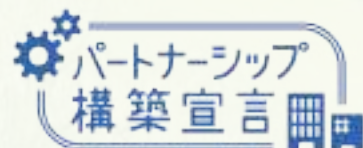


## イニシアチブへの参画



### パートナーシップ構築宣言

当社は「パートナーシップ構築宣言」に賛同し、2022年6月に公表しました。サプライチェーンの取引先との連携・共存共栄を図り、新たなパートナーシップの構築に取り組んでまいります。



### 「みんなで創る内航」推進運動

当社は、国土交通省の「みんなで創る内航」推進運動に参加しています。船員の働き方改革や取引環境の改善、運航効率化を通じて、内航海運業界の生産性向上と持続可能な海上輸送の実現に向けて取り組んでまいります。



### みなとSDGsパートナー

当社は、国土交通省が創設した「みなとSDGsパートナー」に2023年6月に登録されました。港湾に関わる企業として、環境や社会に配慮した取組みを進め、企業価値を高め、持続可能な社会づくりに貢献してまいります。



## コンプライアンス強化への取組み

会社が目指す姿・目標（Vision）として掲げる5つの約束のうち、「誠実な企業活動の追求」を実現するべく、コンプライアンスを徹底した誠実で透明性の高い企業活動を通じ社会に貢献してまいります。

### コンプライアンス行動指針の遵守

基本的な考え方を実現するべく、また親会社である東ソー株式会社のグループ会社の一員として、同社が定める「東ソーグループ行動指針」を遵守してまいります。

### コンプライアンス委員会の設置

従業員などにコンプライアンス重視の意識が浸透し確実に実践できるよう、コンプライアンス委員会を設置し、これを通じた活動を行うよう体制を整備しています。

### コンプライアンス相談窓口の設置

コンプライアンス違反の予防や早期は正のため、違反または違反のおそれのある行為について、その事実を速やかに認識し対応することを目的に、コンプライアンス相談窓口を設置しています。

### 階層別コンプライアンス教育の実施

社員の役職や職務に応じて段階的にコンプライアンス教育を実施しています。階層別研修や職場会議を通じて、ルール遵守と意識向上を図るとともに、重要法令に関する説明会も随時開催しています。



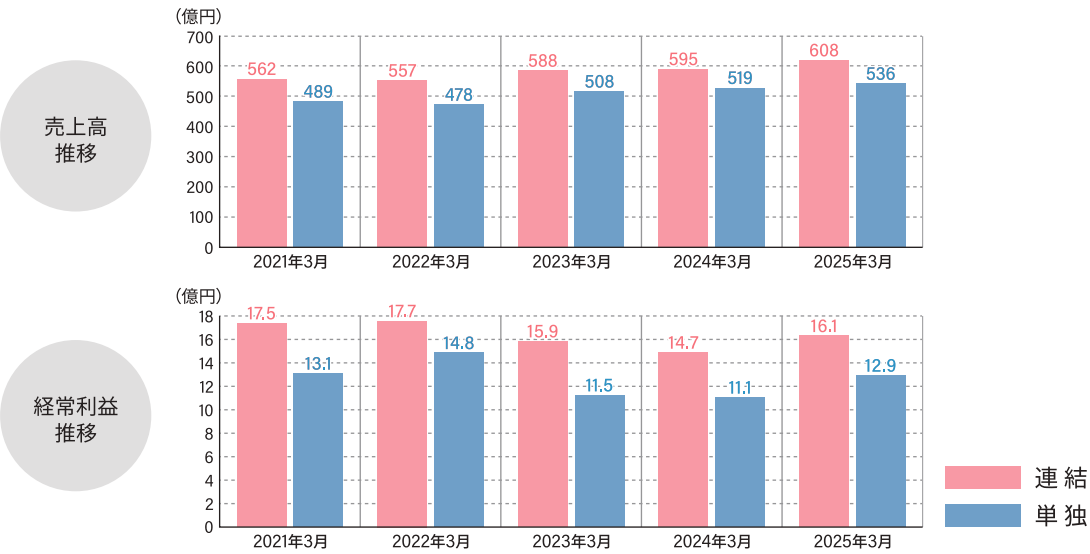
沿革

- 1951
- 東ソー(株)100%出資により東洋港運(株)を設立(資本金200万円)
- 1952
- 通関業、船舶代理店業、石油類販売を開始
- 1954
- 大阪駐在所を開設
- 津久見出張所を開設
- 1956
- 陸上運送業を開始
- 1959
- 通運事業を開始
- 1964
- 生コンクリートの製造・販売を開始
- 1968
- 生コンクリート製造の南陽・下松工場を新設
- 1969
- 内航運送業を開始
- 1970
- 自動車運送取扱業を開始
- 1975
- 車両整備工場を新設
- 1976
- 東京営業所を開設、保険部を新設
- 1986
- 四日市営業所を開設
- 石灰石運搬船「新東明丸・新東明1号」を就航
- 1987
- 本社屋を新築
- 1988
- (有)東陽を設立
- 四日市コーウン(有)を設立
- 1989
- 船橋物流センターを竣工
- 1991
- コンテナ船「東成」を就航(2019年廃航)
- 1993
- 四日市山城物流センターを竣工
- 1994
- オリエンタルマリン コーポレーションを設立
- 1995
- 富山営業所を開設
- 1996
- VCM(塩ビモノマー)運搬船「オリエンタルマリン」を就航(2021年廃航)
- (有)山口コーウンを設立
- (有)京葉コーウンを設立
- 1997
- 生コン部門を分社化 コーウン産業(株)を設立
- りんかい物流センターB棟を竣工
- (有)コーウン・マリンを設立
- (有)東陽、社名を「(有)コーウン・サービス」に変更
- 1999
- VCM(塩ビモノマー)運搬船「オリエンタルエース」を就航
- ISMコード認証を取得
- 土浦物流センターを竣工
- 2000
- つくば・名張営業所を開設
- 関係子会社5社を株式会社へ変更
- コーウン・サービス(株)
- 四日市コーウン(株)
- コーウン・マリン(株)
- 山口コーウン(株)
- 京葉コーウン(株)
- 2001
- 社名を「東ソー物流株式会社」へ変更
- 会社創立50周年
- 2002
- 車両整備工場の業務運営を山口コーウン(株)へ移管
- コーウン・マリン(株)、内航船舶に対して「任意ISMコード」を取得

- 2004
- 社内のコンプライアンス体制を構築
- 2005
- りんかい物流センターC棟(危険物屋内貯蔵所)を竣工
- 2006
- 徳山・上海間にコスコ社の定期コンテナ船を就航
- バイオサイエンス事業の物流業務を受託
- 中国に現地法人「広州東曹物流倉儲有限公司」を設立
- 2007
- 石灰石運搬船(バージ)「新東明1号」進水式
- 2008
- りんかい物流センターD棟(りんかい冷蔵倉庫)、E棟(危険物屋外貯蔵所)を竣工
- 2009
- 山口コーウン(株)とコーウン・サービス(株)を合併、存続会社「山口コーウン(株)」
- 広州東曹物流倉儲有限公司 上海分公司を開設
- 2011
- 山口コーウン(株)港湾運送業許可を取得
- 東京支社に幸手営業所を新設
- 2013
- 塩酸運搬船「東昇丸」を就航
- 徳山・釜山間にHEUNG-A社の定期コンテナ船を就航
- 2014
- 徳山・上海間にSITC社の定期コンテナ船を就航
- 2016
- N6地区に陸運営業部事務所 兼 山口コーウン(株)本社屋を竣工
- 柏営業所を開設
- 2017
- 「安全の日」を導入
- 2019
- 本社地区に新独身寮「令和寮」を建設
- 広州東曹物流倉儲有限公司 瑞安分公司を開設
- EBO(分解重油/スベントC9)運搬船「東穂(とうすい)」を就航
- 2020
- シンガポール支店を開設
- りんかい物流センターA棟を竣工
- 苛性ソーダ運搬船「東駿丸」を就航
- エチレン運搬船「翔陽」を就航
- 2021
- VCM(塩ビモノマー)運搬船「オリエンタルグローリー」を就航
- 苛性ソーダ運搬船「東福」を就航
- 石灰石運搬船(ブッシャー)「新東明」を就航
- 会社創立70周年
- 2022
- 苛性ソーダ運搬船「東優丸」を就航
- 2023
- 国土交通省「みなどSDGsパートナー」登録
- 福岡駐在所を開設
- エチレン運搬船「霞陽」を就航
- 2024
- 能登半島地震で被災地支援
- MVVを策定(Mission:企業理念 Vision:5つの約束 Value:6つの信念)
- 2025
- 苛性ソーダ運搬船「東華丸」を就航

プロフィール／売上高・経常利益の推移

社 名	東ソー物流株式会社 TOSOH LOGISTICS CORPORATION		
本 社	〒746-0022 山口県周南市野村1丁目23番15号		
支 社	東 京／〒104-0031 東京都中央区京橋2丁目1番3号 京橋トラストタワー5階	東京都中央区京橋2丁目1番3号 京橋トラストタワー5階	三重県四日市市霞1丁目8番
設 立	1951年7月20日		
代表取締役 兼 社長執行役員	稲毛 康二		
資本金	12億円		
営業種目	<div><div>■ 海上運送事業</div><div>■ 陸上運送事業</div><div>■ 港湾運送事業</div><div>■ 船舶代理店業</div></div> <div><div>■ 通関業</div><div>■ 産業廃棄物収集運搬業</div><div>■ 倉庫業</div><div>■ 通運業</div></div> <div><div>■ 生産物流業</div><div>■ 損害保険代理業</div><div>■ 生命保険代理業</div></div>		
従業員数	約760名(2025年3月末)〈連結従業員数:約1,670名〉		
売上高	536億円(2025年3月末)〈連結売上高:608億円〉		



役員情報

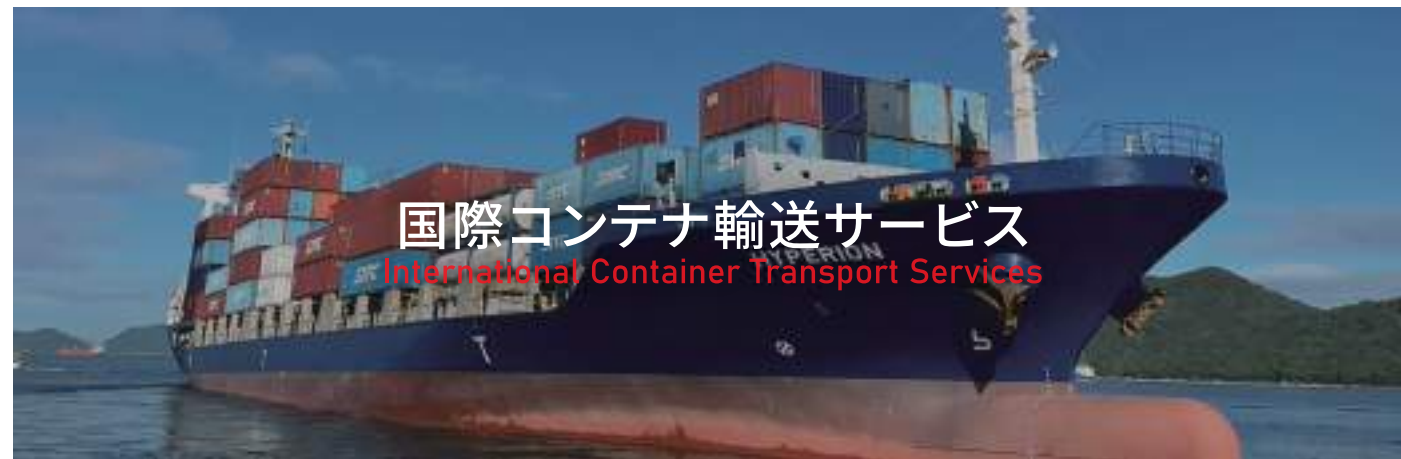
役 職	氏 名	職 務・担 当
代表取締役 兼 社長執行役員	稲毛 康二	CSR委員会委員長
取締役 兼 常務執行役員	甲斐 建一	技術・安全本部長 法務・監査室担当 経営管理室関与 RC委員会委員長 コンプライアンス委員会委員長
取締役 兼 常務執行役員	石井 浩之	東京支社長 海運事業本部、保険事業本部関与
取締役 兼 常務執行役員	吉村 哲也	業務改革推進本部長 CSR 推進室、物流企画室、経営企画室担当 事業本部関与
取締役 兼 上席執行役員	河野 幸男	四日市支社長
取締役 兼 上席執行役員	佐々木 徹	海外事業本部長 兼 東京支社 副支社長 兼 開発部長
取締役(非常勤)	百合 英憲	東ソー(株)
取締役(非常勤)	宮垣 光一	東ソー(株)
監査役	升田 伸治	
上席執行役員	長富 隆	保険事業本部長
上席執行役員	矢野 正治	事業本部長 兼 陸運営業部長
上席執行役員	原田 茂雄	経営管理室長
執行役員	中村 公一	四日市支社 副支社長
執行役員	小田 務	業務改革推進本部 副本部長 兼 カーボンニュートラル推進室長
執行役員	出穂 浩晃	海運事業本部長
執行役員	細瀬 泰伸	事業本部 生産物流部長
執行役員	原口 崇	事業本部 港湾・倉庫部長
執行役員	河村 巧一	海運事業本部 東京海運営業部長

品質方針

顧客の大切な製品(荷物)をお預かりし、安全、迅速、かつ確実にお届けする







**輸出入貨物の  
海上コンテナ輸送に関する手配業務**

船腹予約、書類作成、運賃見積り など

**輸出入貨物の乙仲手配業務**

通関手配、車両手配 など

**コンテナ船社SITC社の  
集荷代理店に関する業務**

集荷営業、B/L (船荷証券) 発行、運賃見積り など

**NVOCC業務**

国際複合一貫輸送：検討・提案、現地視察 など



**通関業務**



お客様の依頼に基づき船会社との調整や輸出入申告、ドレー手配など乙仲業務を行っています。輸出は出荷調整や通関、船社書類作成まで対応し、輸入は通関・デバンニング、配送手配を含めトータルでサポートするなど、国際物流のエキスパートとしてコンサルティングサービスを提供しています。

**船舶代理店業務**



入港する外航船舶・内航船舶に対して、船長に代わり入出港手続き業務を行っています。停車錨地の確保やパイロット・曳船手配、綱取り放し作業、諸官庁手続き、関係者との連絡・調整などに加え、国内外代理店へのスムーズな引き継ぎも行い、船舶の運航を途切れることなくサポートしています。



貨物を安全・迅速に届けるため、自社船の効率運航と協力会社の船舶活用による海上輸送を展開しています。波高や天候の状況を常に把握しながら、最適な航路での運航管理を徹底しています。

**内航コンテナ船**



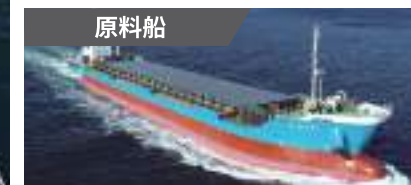
**一般貨物船**



**液化ガス船**



**原料船**



**特殊タンク・ケミカル船**



**塩ビモノマー、ドライカーゴ、液体化学製品などの輸出入**

外航海上輸送は、自社船2隻、定期傭船6隻の船団で主力貨物であるVCM (塩ビモノマー) を、周南を拠点として東南アジア (フィリピン、中国、インドネシア他) に安全・安定輸送を行っています。

その他、お客様の代行として、ドライカーゴ、液体化学製品の輸出入についても、貨物船やケミカルタンカーを傭船し、多様化・国際化するお客様のニーズに対応した輸送を行っています。

**ORIENTAL GLORY**







- 業務内容
- 倉庫における入庫・保管・出庫作業
  - バンニング・デバンニング作業（輸入・輸出）
  - 倉庫における在庫管理、入出庫管理
  - 倉庫における建屋、設備、機器、器具の保全管理
  - 最適な保管場所、保管方法、作業方法の検討、お客様へのご提案
  - 上記項目に関する付帯作業全般



大阪千島基地  
(大阪府大阪市)



山城物流センター  
(三重県四日市市)



土浦物流センター  
(茨城県土浦市)

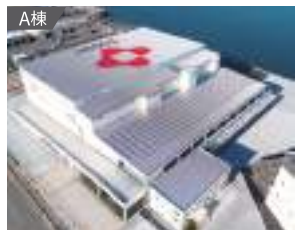
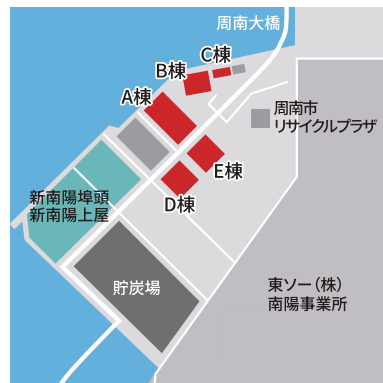


りんかい物流センター  
A・B・C・D・E棟  
(山口県周南市)



船橋物流センター  
(千葉県船橋市)

#### りんかい物流センター



山口県周南地区の物流拠点として、東ソー（株）南陽事業所の西側、周南大橋の袂に立地。

- 冷凍・冷蔵・加温機能、移動ラックを備えた【A棟】
- 普通倉庫・毒劇物倉庫・保税蔵置場の【B棟】
- 危険物屋内貯蔵所の【C棟】
- 国内最大級の凍結庫を備えた【D棟】
- 危険物屋外貯蔵所の【E棟】

で構成された多機能・多温度帯倉庫群です。隣接する新南陽公共埠頭における、陸海の結節点として大きな役割を果たしています。

#### 山城物流センター



普通倉庫（3,000坪）の保管能力は約13,000トンで、荷役設備として4トン荷物用エレベーター1台、1.5トン垂直搬送機2台を設置しています。前面を荷捌場として利用し、トラック入口門とトラック出口門2ヶ所を設け、荷役の効率化を図っております。また、全天候荷役に対応すべく、庇を大きく造りました。

#### 大阪千島基地



1,000㎡タンク1基、500㎡タンク3基および希釈装置を備えた安全管理にて、お客様の多種多様なニーズに対応しています。

#### 土浦物流センター



自動カットシステムやハンドターミナルを利用したロケーション管理システムなどにより、スピーディーな処理と高品質保持が可能となり、お客様の多種多様なニーズに対応しています。

#### 船橋物流センター



普通倉庫（6,000坪）の他に、定温倉庫（5℃～15℃対応：1,500坪）、ラック倉庫（5,100ラック）を所有しています。荷役機器は、垂直搬送機6台、エレベーター2台を設置、荷捌場を広くとるなど、作業の円滑化を図っています。また、左右22m奥行き12mの大型の庇を完備。これにより天候に左右されず、トラック駐車スペースも十分に確保できます。



船舶の荷物の積み降ろしや大型クレーンを使った岸壁での荷役、輸送設備の運転・管理、公共上屋での入出庫・保管作業、バンニング・デバンニング作業、さらに各製造プラントや発電所への原燃料供給なども行っています。

#### 船内荷役



石炭船荷役作業



原塩船荷役作業

新南陽公共埠頭の岸壁および、東ソー（株）南陽事業所内棧橋にて、大型クレーン（アンローダー、タイヤマウント式クレーン）を使用し、海外からの大型船より、原燃料（原塩・石炭）を荷役。また、国内のみを運航する内航船については、コンテナ、雑貨へ石灰石を主とした原燃料を荷役しています。原燃料については、東ソー（株）南陽事業所内の貯蔵場を通じて、各製造プラント、発電所に運ばれています。

#### プラント・重量物荷役



プラント荷役作業①



プラント荷役作業②

新南陽公共埠頭の岸壁および東ソー（株）南陽事業所内の岸壁、棧橋にて、クレーン（ラフタークレーン、フローティングクレーン）などを使用し、外航船および内航船より輸送された、プラント機器を水切りしています。水切りしたプラント機器は、車両（トレーラー）を使用し、東ソー（株）南陽事業所内の各製造プラントへ陸上輸送しています。

#### 沿岸荷役



リーチスタッカーを使用してのコンテナ積み置き作業



24tリフトを使用してのコンテナ積み置き作業



特殊アタッチメントを装着したフォークリフト



40ft輸出コンテナバンニング作業

新南陽公共埠頭県営上屋にて、フォークリフトや大型重機（リーチスタッカー、24tフォークリフト）を使用し、コンテナ製品の積み降ろし作業（バンニング、デバンニング）や製品の入出庫作業、在庫の管理を行っています。紙袋、ドラム、フレコンなどの様々な荷姿の製品に対応するため、特殊アタッチメントを装着したフォークリフトを所有しています。

#### 原燃料供給作業



貯塩場にて、ブルドーザーを使用しての供給作業



貯炭場にて、スタッカー・リクレーマを使用しての供給作業



ホイールローダー使用でのバイオマス燃料供給作業



計器室にて、荷役重機を遠隔操作

東ソー（株）南陽事業所内貯蔵場（貯塩場、貯炭場など）にて、大型荷役機器（スタッカー・リクレーマ）および、ブルドーザーなどの重機を使用して各製造プラント、発電所へ原塩、石炭などの原燃料を供給しています。昨今の気候変動問題の高まりにより、取扱いが増加しているバイオマス燃料の供給作業を請け負っており、荷主のカーボンニュートラルへの取組みに貢献しています。





全国に物流ネットワークを構築し、顧客のニーズに対応した輸送を実現します。  
トラックだけではなく内航コンテナ船、RORO船、JRなど様々なモードと連携し効率的な輸送をご提案しています。

## トラック輸送

## 特定荷主専用ローリー



タンクローリー車は、危険物、毒劇物、高圧ガスなどを主に輸送しています。そのため、危険物輸送車両には車両の位置情報をGoogleMap上でリアルタイムで確認できる動態管理システムを導入し安全管理を徹底しています。また、運行前の体調や飲酒の確認などを遠隔で行えるIT点呼システムにより、状況に合わせた効率の良い運行管理を実現しています。

## グループ会社の安全への取組みをサポート

## 動態管理システムの導入



GPS端末をトラックに取り付け、GoogleMap上で各車両の位置情報をリアルタイムで確認できるようになっています。また、1年分の走行軌跡や運行履歴のデータも蓄積しています。

## IT点呼システムの導入



営業所間で離れた場所からでもPCカメラ、アルコール検知器、スマートフォンのビデオ通話を利用し、運行前の体調や飲酒の確認を可能にしています。



生産物流部では、東ソー（株）および東ソーグループの構内作業を請け負い、  
運転補助業務、包装・充填および出荷業務に至るまで、徹底した安全・品質管理のもと効率的な作業を提供しています。

## 運転補助業務

## 包装・充填および出荷業務



化学製品などの製造プロセスをサポートする業務です。  
具体的には、原料の受け入れや投入、DCSや計器を使った工程の監視、現場での巡回点検（パトロール）、製造中の製品サンプルの分析など、安全で安定した生産を維持するための幅広い作業を行います。

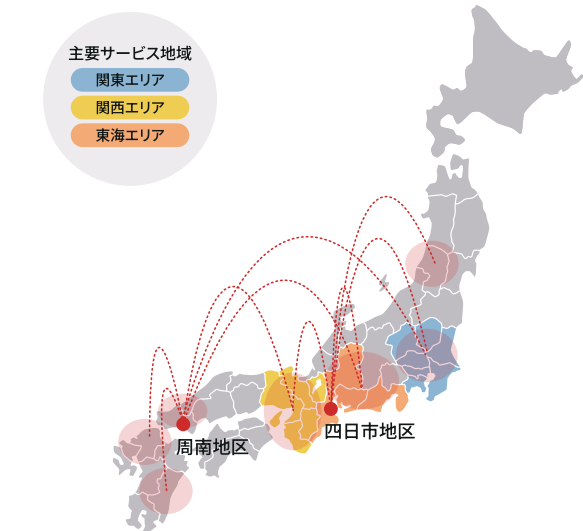
工場で作られた製品を、お客様に安全・確実に届けるための梱包・出荷を行う業務です。主な作業は、フレコンバッグや紙袋、ローリー（タンク車）への充填や、船舶への積み込み（船荷役）です。安全ルールを厳守し、製品を正しく、間違いなく出荷する、ものづくりの最終工程を支える仕事です。



## 東ソー物流の保険

私達は、多様化するお客様一人ひとりのニーズに対応し、安心と安全をお届けする保険のコンサルタントとして日々活動しております。

取扱商品	保険種類	損害保険	生命保険
		<ul style="list-style-type: none"> <li>自動車保険</li> <li>火災保険</li> <li>傷害保険</li> <li>賠償責任保険</li> <li>海外旅行保険</li> <li>運送保険</li> <li>他</li> </ul>	<ul style="list-style-type: none"> <li>医療保険</li> <li>がん保険</li> <li>終身保険</li> <li>収入保障保険</li> <li>定期保険</li> <li>他</li> </ul>
	取扱保険会社	<ul style="list-style-type: none"> <li>三井住友海上火災保険(株)</li> <li>あいおいニッセイ同和損害保険(株)</li> <li>東京海上日動火災保険(株)</li> <li>損害保険ジャパン(株)</li> </ul>	<ul style="list-style-type: none"> <li>三井住友海上あいおい生命保険(株)</li> </ul>



東ソー物流グループ6社のネットワークを駆使し、原料から製品まであらゆる貨物を安全・確実にお届けします。全国を網羅する輸送体制により、北海道から沖縄まで迅速かつ柔軟に対応。長距離輸送はもちろん、地域間の効率的な配送や小口貨物にも対応し、お客様のニーズに合わせた最適な物流ソリューションを提供しています。経験豊富なドライバーと徹底した運行管理により、信頼される品質を維持し続けています。

## コンテナ輸送



トレーラーによる海上コンテナ、ドライコンテナ、タンクコンテナの陸上輸送でドアtoドアを実現。国内全域を網羅しています。安全には徹底的に配慮し、確実な対策を講じること、お客様の信頼に応えられるよう努めています。

## 鉄道輸送



トラックによる迅速な集配サービスとJR貨物の鉄道を組み合わせ、ドアtoドアの安全確実な輸送サービスを提供し、物流効率化と地球環境保護の両立を目指しています。また、JR貨物の専用システムを導入し、枠取りおよび着地配達依頼を迅速に行える体制を整えています。JRコンテナ台車による山陽本線新南陽駅への運搬、ISOコンテナ、10tタンクコンテナの集配や、5tコンテナのバンニング、輸出海上コンテナのバンニングによる、安全・確実な作業を行っています。



本社エリア

山口コーウン株式会社

〒746-0019  
山口県周南市  
臨海町3-2  
TEL:0834-63-3313



設立	1996年5月
資本金	1億円
出資比率	100%

コーウン産業株式会社

〒746-0027  
山口県周南市小川屋町  
1番5号  
TEL:0834-63-4100



設立	1997年3月
資本金	1億円
出資比率	100%

コーウン・マリン株式会社

〒746-0022  
山口県周南市野村  
1丁目23番15号  
TEL:0834-63-0429



設立	1988年5月
資本金	5,000万円
出資比率	100%

新南陽埠頭運営合同会社

〒746-0022  
山口県周南市野村  
1丁目23番15号



設立	2025年3月
資本金	1,000万円
出資比率	51%

関東エリア

京葉コーウン株式会社

〒104-0031  
東京都中央区京橋  
2丁目1番3号  
京橋トラストタワー5階  
TEL:03-6636-3647



設立	1996年1月
資本金	1億円
出資比率	100%

関西エリア

関西海運株式会社

〒551-0013  
大阪府大阪市大正区  
小林西1丁目25番13号  
TEL:06-6552-1601



設立	1947年8月
資本金	1,000万円
出資比率	100%

東海エリア

四日市コーウン株式会社

〒512-8042  
三重県四日市市平津町  
603番地24  
TEL:059-363-1887



設立	1988年10月
資本金	1億円
出資比率	100%

九州エリア

日向運輸株式会社

〒883-0065  
宮崎県日向市船場町  
1番16  
TEL:0982-52-2148



設立	1935年2月
資本金	2,200万円
出資比率	28.5%

東北エリア

東邦運輸株式会社

〒998-0064  
山形県酒田市大浜  
2丁目1番7号  
TEL:0234-33-5544



設立	1949年2月
資本金	2,000万円
出資比率	52.5%

海外

広州東曹物流倉儲有限公司

〒511455 中国広東省広州市南沙区  
黄閣鎮小虎島小虎大道南

TEL: +86-20-3991-1339



設立	2006年6月
資本金	550万人民币
出資比率	100%

ORIENTAL MARINE CORPORATION

BICSA FINANCIAL CENTER,  
60th Floor, Balboa Avenue,  
Panama City, Republic of Panama



設立	1994年12月
資本金	\$10,000
出資比率	100%

東ソー物流株式会社 拠点 および グループ会社

■ グループ会社

本社エリア

本 社

りんかい物流センター

- A 棟
- B 棟
- C 棟／危険物屋内貯蔵所
- D 棟／冷蔵倉庫
- E 棟／危険物屋外貯蔵所

- 山口コーウン(株)
- コーウン・マリン(株)
- コーウン産業(株)
- 新南陽埠頭運営(合)

関西エリア

大阪営業部

大阪千島基地

- 関西海運(株)

富山営業所

石川倉庫

東北エリア

- 東邦運輸(株)

関東エリア

東京支社

船橋営業所

船橋物流センター

茨城営業所

土浦物流センター

幸手営業所

柏営業所

- 京葉コーウン(株)

福岡駐在所

津久見駐在所

九州エリア

- 日向運輸(株)

東海エリア

四日市支社

山城物流センター

- 四日市コーウン(株)

名張営業所

海外

- 上海分公司
- 瑞安分公司
- 広州東曹物流倉儲有限公司

シンガポール支店